

COMMUNICATION

sur le progrès

2022/2023



DÉCLARATION DE SOUTIEN AU PACTE MONDIAL DES NATIONS UNIES

Être créateur de mieux-vivre, concevoir, aménager, décorer des lieux de vie n'est-ce pas d'abord respecter, préserver, garantir une meilleure qualité de vie ?

C'est avec cette volonté que **Médi Contract Group** s'implique dans une démarche pérenne vers un développement éthique et responsable pour construire durablement ce mieux vivre **ENSEMBLE** !

En Intégrant les **10 principes du Global Compact des Nations Unies** dans la démarche de notre groupe, nous nous engageons à les faire vivre et progresser au quotidien. Dans le respect des droits de l'Homme, des normes internationales du travail, de la protection de l'environnement et de la lutte contre la corruption, nous agissons chaque jour pour le mieux-vivre de tous.

Un engagement pris pour tous, nos clients et leurs résidents, pour nos fournisseurs et nos collaborateurs, vers un développement éthique et responsable.

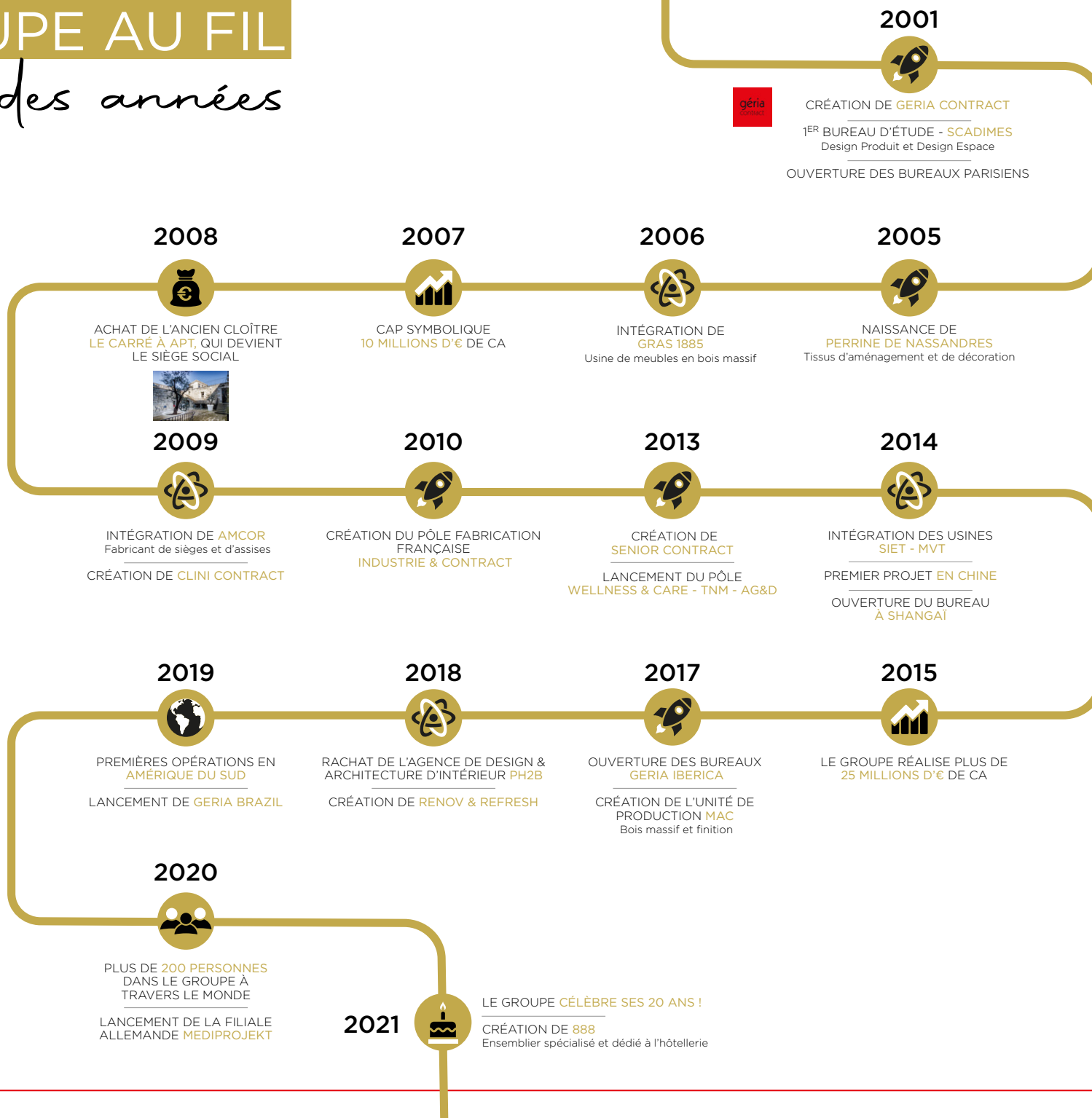
Dans ce document, retrouvez nos premières actions, de nombreux efforts ont déjà été faits et si notre marge de progression reste importante, **nous agissons unis** ! Aujourd'hui nous mesurons, analysons et choisissons de nouvelles options, toujours plus respectueuses des hommes et de notre planète.

Entreprendre durablement, c'est aussi une responsabilité sociétale, au cœur de la mission de notre groupe !

Didier Videgrain
PRÉSIDENT DIRECTEUR GÉNÉRAL



LE GROUPE AU FIL des années



NOS VALEURS

- + **L'ENGAGEMENT**
est sans faille envers nos clients et nos partenaires
- + **LA CRÉATIVITÉ ET L'INNOVATION**
est notre état d'esprit
- + **L'HUMAIN**
est au centre de nos créations



NOS MISSIONS

Depuis 20 ans, jamais la mission de Géria Contract n'a été aussi essentielle : créer des lieux de vie, des espaces de mieux-vivre pour tous ! Mettre de la VIE & de la POÉSIE dans nos réalisations, depuis la conception jusqu'à l'aménagement ! Créer du BEAU, de la QUALITÉ, avec empathie et bienveillance !... Cultiver la joie de vivre en toute sérénité !



NOS MÉTIERS & SAVOIR-FAIRE

CONCEPTION SUR-MESURE



- 3** AGENCES INTÉGRÉES
- 25** DESIGNERS D'ESPACE & ARCHITECTES D'INTÉRIEUR
- CELLULE INFOGRAPHIE 3D, DESSIN, VIDÉO**
- VEILLE DE TENDANCES MATÉRIAUTHÈQUE**

EXÉCUTION | FABRICATION



- 4** SITES INDUSTRIELS EN FRANCE
- 15 000M²** D'USINE
- FABRICATION FRANÇAISE**
- CRÉATION SUR-MESURE**

COORDINATION | ENSEMBLIER



- 5** SOCIÉTÉS D'ENSEMBLIER SPÉCIALISÉES
- CARE**
- INSTALLATION INTÉGRÉE**
- DES ÉQUIPES À VOTRE ÉCOUTE**

WELLNESS & CARE



- INNOVATIONS SUR LES THÉRAPIES NON MÉDICAMENTEUSES (TNM)**
- MÉTHODE MONTESSORI**
- RÉMINISCENCE**
- WELLNESS & CARE**

NOS DOMAINES D'EXPERTISE

«Mieux-vivre» a une forte signification pour nous. C'est pourquoi nous imaginons toujours des espaces conviviaux, propices à des moments de partage, à la joie de vivre ensemble. Quel que soit l'âge de nos résidents, confort, simplicité, facilité, empathie sont les maîtres mots de nos projets.

EHPAD & Grand âge



+
de 1500
Ehpad
réalisés

géria
contract

RÉSIDENCE & Services



+
de 100
résidences
réalisées

SENIOR
CONTRACT

SANTÉ & Bien-être



+
de 100
cliniques
réalisées

clini
contract

HÔTELLERIE & Restauration



+
de 50
hôtels
réalisés

888
DESIGN & INDUSTRY GROUP
The Hotel

En collaborant avec l'essentiel des opérateurs de la prise en charge des personnes dépendantes (en cliniques, unités gériatriques ou psychiatriques, publiques comme privées), Médi Contract Group est le leader sur le segment médico-social.

« Concevoir une belle vie partagée »

CONCEPTION SUR-MESURE



3

AGENCES INTÉGRÉES



PROJETS SUR-MESURE
3D, DESSIN, VIDÉO



25 DESIGNERS D'ESPACE
ARCHITECTES D'INTÉRIEUR



VEILLE DE TENDANCES
MATÉRIAUTHÈQUE

FABRICATION INDUSTRIELLE *française*

4

SITES INDUSTRIELS
EN FRANCE



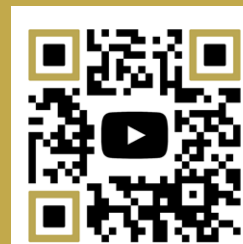
15 000 M²
D'USINE



FABRICATION
FRANÇAISE



CRÉATION
SUR-MESURE



SCANNEZ-MOI

UNE SOLUTION GLOBALE & clé en main

CONCEPTION ET
CRÉATION DU PROJET

FABRICATION DE
LA TÊTE DE LIT

COORDINATION ET
INSTALLATION DU PROJET
(DÉCO, PEINTURE, SOL...)



TISSUS D'AMEUBLEMENT
(RIDEAUX, COUSSINS,
TISSUS ASSISES...)

FABRICATION DES
ASSISES (FAUTEUILS,
CHAISES...)

FABRICATION DU
MOBILIER (BUREAU,
TABLE BASSE...)



COORDINATION
DE A À Z
DE VOTRE PROJET



UN SERVICE LOGISTIQUE
L'ATOUT
ORGANISATIONNEL



UN SERVICE POSE
QUI S'ADAPTE
À TOUTES LES SITUATIONS



UN SERVICE APRÈS-VENTE
VOTRE GAGE
DE SATISFACTION



le mieux - vivre,
c'est s'engager !

Géria Contract ainsi que Médi Contract Group soutient le **Global Compact des Nations Unies** et s'engage à respecter les 10 principes fondamentaux concernant :



LES DROITS DE
L'HOMME



LES NORMES
INTERNATIONALES
DU TRAVAIL



L'ENVIRONNEMENT



LA LUTTE CONTRE LA
CORRUPTION

Notre implication auprès des parties prenantes est l'élément clé de notre démarche RSE pour des **actions plus durables et responsables**.



SALARIÉS



ASSURANCE
BANQUE



FOURNISSEURS



CLIENTS



POUVOIRS
PUBLICS



L'ENVIRONNEMENT

NOS ENGAGEMENTS OPÉRATIONNELS

Depuis 20 ans, jamais, la mission de Médi Contract Group n'a été aussi essentielle : **créer des lieux de vie, des espaces de mieux-vivre pour tous** ! Cela confère une responsabilité qui nous anime au quotidien. Notre politique RSE formalisée en 2019 s'est construite sur des fondamentaux reprenant les lignes directrices du Pacte Mondial des Nations Unies.

4 enjeux stratégiques portés par 12 engagements opérationnels

UN ENJEU SOCIAL



- + Favoriser la diversité et l'égalité pour tous
- + Créer des relations durables
- + Garantir la sécurité et le bien-être au travail de tous
- + Entretenir une bonne communication de groupe

UN ENJEU SOCIÉTAL



- + Être un acteur de l'économie local engagé
- + Soutenir des causes sociales par le mécénat

UN ENJEU ENVIRONNEMENTAL



- + Mesurer notre impact environnemental et contribuer à la transition énergétique par des stratégies de réduction des dépenses carbone
- + Respecter l'environnement par nos choix et agir pour la protection de la biodiversité
- + Tendre vers une démarche zéro papier
- + Recycler et valoriser ses déchets

UN ENJEU ÉCONOMIQUE



- + Développer des achats responsables
- + Agir avec éthique et transparence



Créer de la vie, du mieux-vivre en cohérence avec les normes internationales du travail, alliant performance et qualité de vie au travail de nos collaborateurs

Favoriser la diversité et l'égalité pour tous les collaborateurs

- + Mettre en action l'égalité dans nos équipes, notamment homme/femme dans le traitement des salaires et des conditions de travail.

	Nb Hommes	%	Nb Femmes	%	Nb Salariés
Année 2019	54	39,13	84	60,87	138
Année 2020	51	36,96	87	63,04	138
Année 2021	48	34,78	90	65,22	138

- + Favoriser l'insertion des jeunes avec des contrats en alternance.

TAUX D'ALTERNANCE 2019 = 2,17 %
 TAUX D'ALTERNANCE 2020 = 2,17 %
 TAUX D'ALTERNANCE 2021 = 1,27 %

- + Promouvoir l'égalité des chances dans le recrutement et dans la progression sans discrimination : âge, sexe, handicap, diplôme, origine... avec une charte de recrutement responsable en cours de finalisation.

RÉPARTITION PAR ÂGES

	Année 2019	%
- 25 ans	12	8,70
25-30 ans	12	8,70
30-35 ans	18	13,04
35-40 ans	15	10,87
40-45 ans	21	15,22
45-50 ans	12	8,70
50-55 ans	18	13,04
55-60 ans	18	13,04
+ 60 ans	12	8,70
TOTAL	138	

	Année 2020	%
- 25 ans	12	8,70
25-30 ans	15	10,87
30-35 ans	15	10,87
35-40 ans	18	13,04
40-45 ans	18	13,04
45-50 ans	15	10,87
50-55 ans	21	15,22
55-60 ans	9	6,52
+ 60 ans	15	10,87
TOTAL	138	

	Année 2021	%
- 25 ans	9	6,52
25-30 ans	15	10,87
30-35 ans	18	13,04
35-40 ans	12	8,70
40-45 ans	21	15,22
45-50 ans	12	8,70
50-55 ans	15	10,87
55-60 ans	18	13,04
+ 60 ans	18	13,04
TOTAL	138	

TAUX RQTH 2019 = 2,17 %
 TAUX RQTH 2020 = 2,63 %
 TAUX RQTH 2021 = 3,98 %

Créer des relations durables



- + Prioriser les contrats durables : 90 % de nos contrats de travail se font en CDI pour la sécurité des équipes.
- + Promouvoir la formation continue des collaborateurs avec la mise en place d'un plan de formation entreprise sur 2022/2023.

TAUX DE TURN OVER

Effectif au 01/01/2019	Entrées 2019	Sortie 2019	Turn over
117	15	12,00	11,54

Effectif au 01/01/2020	Entrées 2020	Sortie 2020	Turn over
129	15	15,00	11,63

Effectif au 01/01/2021	Entrées 2021	Sortie 2021	Turn over
129	15	15,00	11,63

Garantir la sécurité et le bien-être au travail de tous



- + Accompagner les événements majeurs pour **garantir la sécurité psychologique et physique** : pendant la période COVID 2021, aucun licenciement n'a été réalisé, le groupe a privilégié le chômage partiel et les arrêts de travail pour les mamans avec un maintien total du salaire. **La mise en place du télétravail** lors des confinements s'est faite en relation de proximité avec chacun, pour garantir les bonnes conditions de travail.
- + **Manager avec empathie**, à l'écoute des attentes de chacun pour préserver l'équilibre vie personnelle/vie professionnelle (ex : adaptation des horaires de travail...).
- + Mise en place dans nos usines de toutes les protections nécessaires pour la **sécurité des collaborateurs** (EPI : casques, chaussures de sécurité, vêtements techniques, gants, masques respiratoires...)
- + Améliorer l'ergonomie des bureaux et des unités de production pour réduire les troubles musculo-squelettiques.
- + Visites médicales régulières pour la sécurité et la santé des collaborateurs.

Entretenir une bonne communication de groupe

- + Privilégier le dialogue social au quotidien.
- + Informer, donner la clarté stratégique et opérationnelle à chacun par des actions régulières de communication interne. Mener des actions variées et personnalisées par type de profil pour créer du lien, partager nos réussites, engager les équipes :
 - Newsletter interne mensuel pour tous,
 - Espace Intranet bureau d'études,
 - Divers outils de communication corporate à disposition



- + Animer, partager, échanger pour construire un groupe solide, soudé et bienveillant : les séminaires, COMEX, et autres événements internes (Les 20 ans de Géria : 2 jours de festivité le 23/24 septembre 2021) comme externes (salons Synerpa, HR Mettings...) sont aussi l'occasion de regrouper l'ensemble des sites et d'unir les équipes autour d'un objectif commun.



Être un acteur de l'économie locale engagé



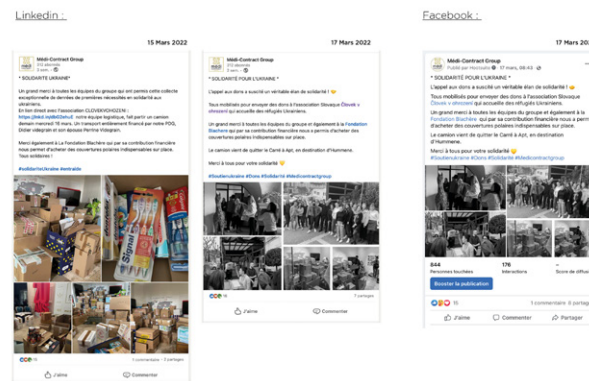
- + Privilégier l'emploi sur le territoire en collaboration avec les dispositifs d'insertion locales (Humando Insertion, ARES association, Pôle Emploi...). Taux d'insertion en 2021 est de 1 % avec pour objectif 5% d'ici fin 2022.

Soutenir des causes sociales

- + Don de 457 mini-bars à l'association AIMA (association loi 1901) qui lutte contre le gaspillage, et offre solidarité et convivialité, notamment avec des actions humanitaires et solidaires.



- + Opération UKRAINE = Appel aux dons aux collaborateurs et dirigeants pour effectuer un transport camion de 20m³ à destination d'une association Slovaque (clovekvohrozeni) qui accueille des réfugiés à la frontière. Départ du camion le mercredi 16 mars 2021 pour HUMMENE (frontière UKRAINIENNE). La direction a pris en charge le montant du transport.



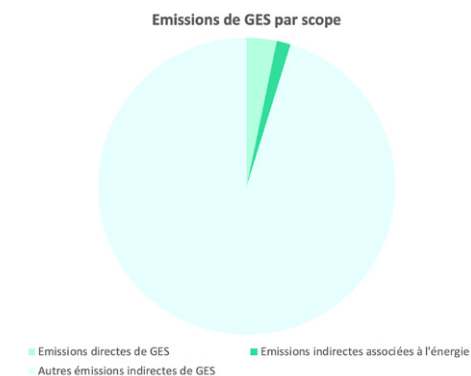
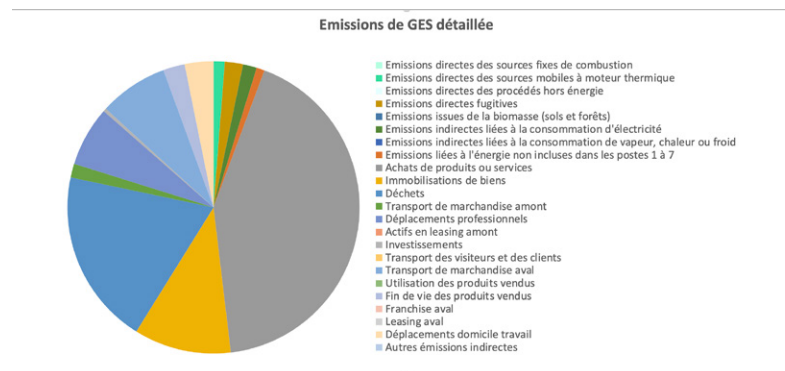


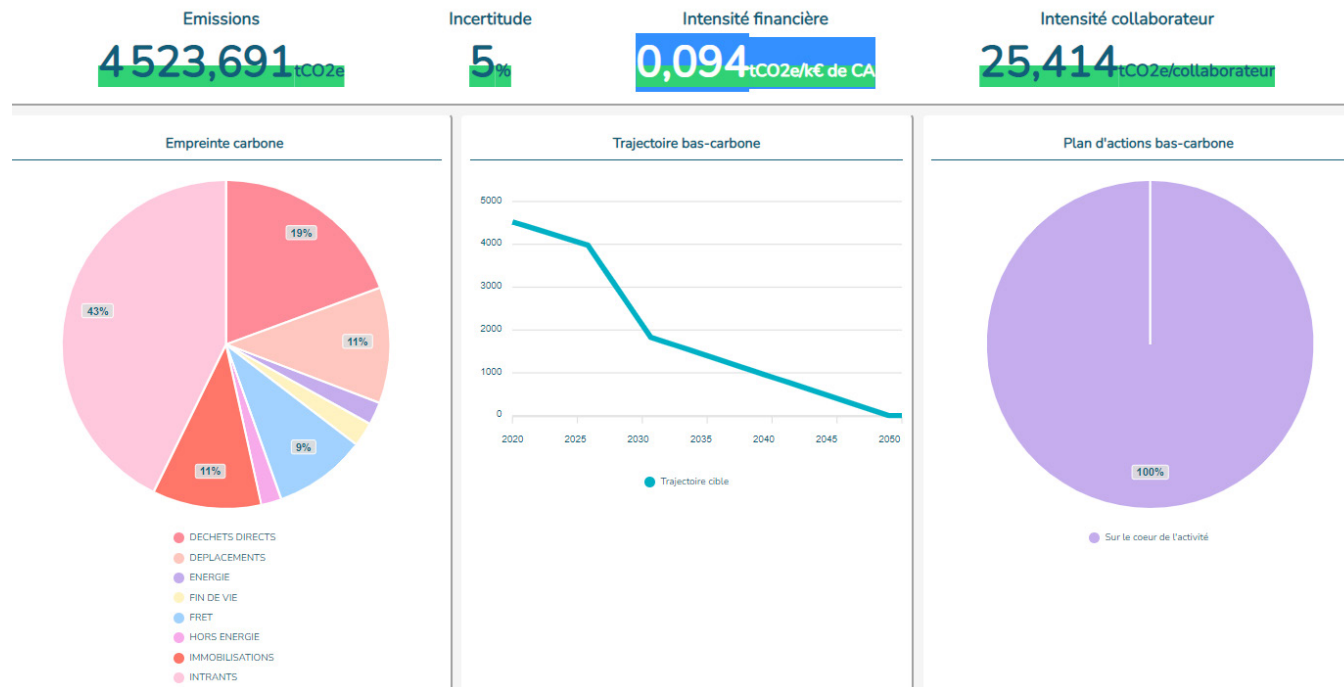
Concilier développement et respect de l'environnement

Mesurer notre impact environnemental et contribuer à la transition énergétique

PAR DES STRATÉGIES DE RÉDUCTION DES DÉPENSES CARBONES

- + Notre partenaire **MOBEETIP**, nous accompagne vers des actions de **transitions environnementales**, notamment en structurant notre stratégie bas carbone. En lien avec Pas à Pas, nous évaluons notre empreinte carbone et initions une démarche de réduction de nos dépenses énergétiques.





- + Réduction des émissions de gaz à effet de serre. Avec le lancement de véhicules hybrides d'ici fin 2023.
- + Travail sur **une consommation mesurée** : réduction des déplacements en avion, changement des véhicules de fonction pour des véhicules hybrides, développement du co-voiturage, augmentation des visio-conférences...



- + Obtention d'une aide l'ADEME pour le projet tremplin pour la transition écologique des PME stratégie climat ACT 84.



- + Création de notre politique environnementale.



Respecter l'environnement par nos choix et agir pour la protection de la biodiversité

- + L'amélioration continue de nos process de production et notre engagement pour un développement durable sont les valeurs de notre ambition. Nos approvisionnements de bois, d'origine française, participent au respect de la biodiversité et nous assurent la **certification PEFC** (soutien les programmes de reforestation). L'utilisation exclusive de produits de finition hydro nous garantit le Label Vert.

- + Nos véhicules disposent de sa vignette CRIT'AIR.



Tendre vers une démarche zéro papier

- + Digitaliser nos projets : Une digitalisation complète de l'offre produit avec le logiciel MEDIGITAL est déjà active. La gestion des projets est donc maintenant 100% digitalisée (vidéo 3D de présentation, suivi de dossier en ligne...).
- + Une pré-programmation des imprimantes pour favoriser le recto-verso en noir et blanc.
- + Favoriser la dématérialisation des documents.

OBJECTIF ZÉRO PAPIER D'ICI 2030

Créer des concepts écologiques et éthiques

- + Créer un nouveau concept d'activités écologique et naturel, unique en France, sur le thème du jardinage. LE JARDIN DE LUCIEN, c'est la nature qui s'invite à l'intérieur des établissements. Cet espace inspirant, relaxant, favorise les souvenirs et la connexion au présent par le contact avec la terre.



L'ÉVEIL DES SENS
&
LA CONNEXION
À LA TERRE

LIEU INSPIRANT
&
REPOSANT





Recycler et valoriser ses déchets

- + Contribution à VALDELIA pour le recyclage de nos mobiliers en fin de vie.

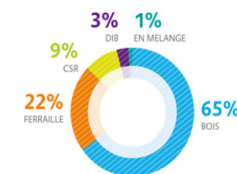


VOS MEUBLES ONT DE LA VALEUR

Dans une logique d'économie circulaire, avec Valdelia, vous contribuez à réduire l'enfouissement des déchets de meubles professionnels tout en favorisant la réutilisation, le recyclage et la valorisation du mobilier en fin de vie. Dans la filière Valdelia, les déchets d'éléments d'ameublement non ménagers sont valorisés (en moyenne (*)):
 // 75% de taux de recyclage
 // dont 3% de réutilisation et de réemploi
Le service Valdelia, un réflexe gagnant.

(*) Performances communiquées dans les rapports annuels

Composition des produits collectés - Données nationales 2017



- + Valorisation de nos déchets par l'entreprise CITYBENNES. Les déchets de type DAE ou DND en mélanges sont valorisés en masse à hauteur de 100 %. En moyenne, 63 % sont dirigés vers des filières de recyclage et 37 % vers des filières de valorisation énergétique.
- + Réduction des emballages au maximum : nos transports de mobilier sont majoritairement sous couvertures réutilisables et en fibres recyclées. Nous utilisons très peu cartons, de plastiques et palettes.
- + Sélection de gobelets en carton recyclables pour la machine à café, suppression des plastiques à usage unique + cadeau d'une gourde isotherme et d'un mug en bambou pour chaque collaborateur (remise lors de l'évènement des 20 ans de Géria)

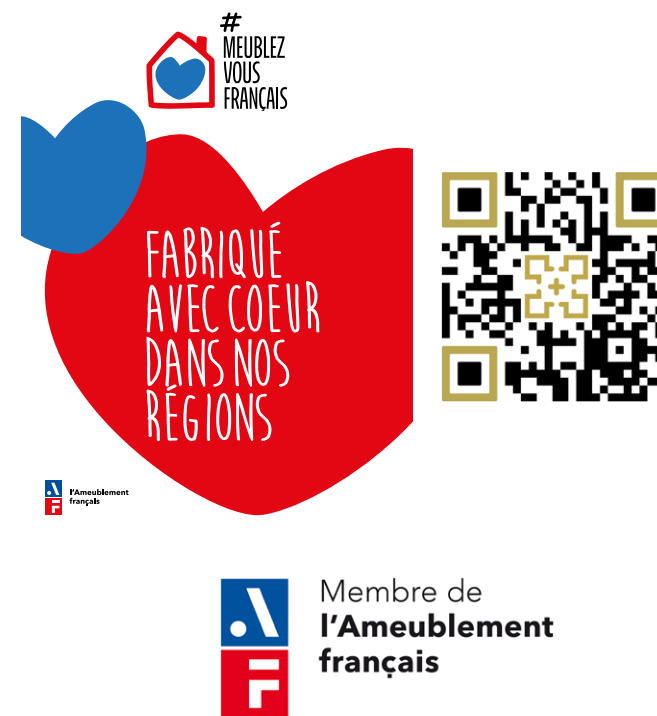
Développer des achats responsables

Les achats représentent une part importante du chiffre d'affaires de notre groupe. Nos actions, pour répondre aux enjeux RSE, doivent donc se prolonger au travers des ressources externes avec lesquelles nous travaillons (fournisseurs, sous-traitants, produits, services). Géria Contract est ancré sur une performance durable et une politique d'achats responsable.

NOS ACTIONS : 100% de nos mobiliers et + de 50 % de la production de nos sièges sont fabriqués en France.

Nous accentuons cette dynamique avec notre partenaire privilégié L'AMEUBLEMENT FRANÇAIS avec l'opération #meublezvousfrançais. Nous avons réalisé une vidéo pour la promotion de notre métier de fabricant. Cette opération de communication de grande ampleur a pour objectif de montrer l'engagement des acteurs pour soutenir la production française et de sensibiliser le consommateur à l'impact positif d'un achat local.

NOS OBJECTIFS : une production et un sourcing 100% Français d'ici 2030.





Agir avec éthique et transparence

Agir pour l'éthique des affaires c'est agir contre la corruption, déployer un maximum de transparence dans le dépôt des comptes annuels et la communication des résultats financiers à l'ensemble des collaborateurs et des partenaires financiers !

Nous demandons à l'ensemble des collaborateurs et des partenaires de s'engager à signer notre charte éthique des affaires qui reprend les 10 principes du Global Compact des Nations Unies.





ÉVALUATION RSE ECOVADIS





Créateur du mieux - vivre